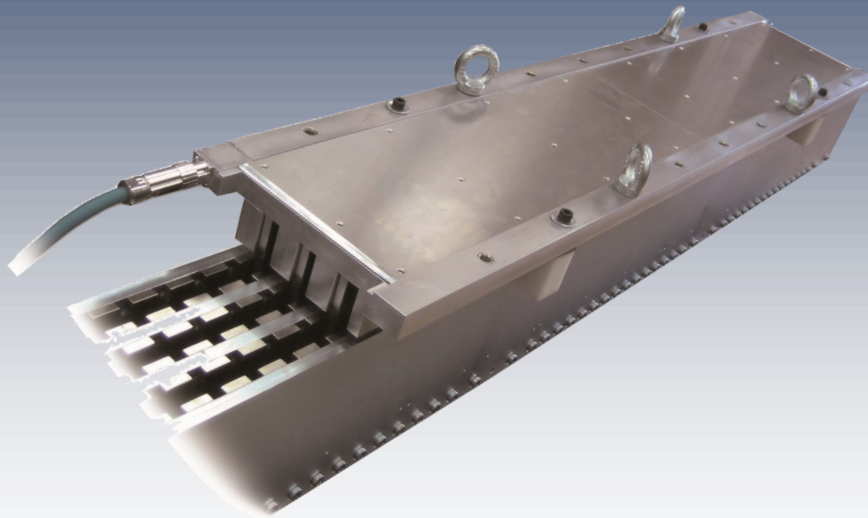


## Linear Direktantrieb



### Beschreibung

Eine hochdynamische Linearmotorenserie mit hoher Positioniergenauigkeit und der Möglichkeit der Synchronisation mehrerer Motoren .

- Bis etwa zum 5-fachen Nennstrom kurzzeitig überlastbar
- Messsystem mit 1µm Auflösung,

### Einsatzmöglichkeiten

- Prüfmaschinen für hohe Kräfte und Hübe
- Bearbeitungsmaschinen mit hoher Beschleunigung
- Aktiver Schwingungstilger beispielsweise für Hochhäuser
- Aktive Schwingungsanregung

#### Technische Daten

Typ			FL 4-2-45-360 SL	FL 3-4-45-360 SL	FL 150-1248-10 SL
Spitzenkraft	$F_{max}$	N	13400	22200	35000
Nennkraft	$F_N$	N	3400	5100	5000
Spitzenstrom	$I_{max}$	A	40	40	40
Nennstrom	$I_N$	A	10	10	10
Länge	$l_p$	mm	890	1500	2800
Breite	$w_p$	mm	235	180	180
Höhe	$h_s$	mm	310	310	310

